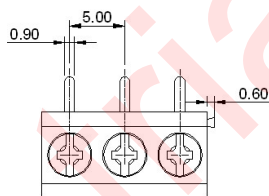
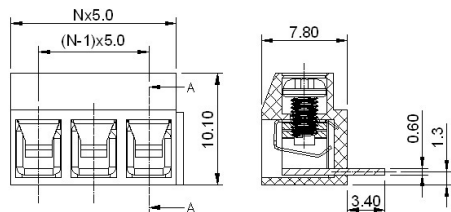

Шаг: 5.0 мм.
Характеристики:

Электрические		
Стандарт	UL	IEC
Номинальное напряжение	300 В	250 В
Номинальный ток	10 А	18 А
Сечение проводов	26-14AWG	0.5-2.5 мм ²
Выдерживаемое напряжение	АС 2000 В/ 1 мин.	
Механические		
Крутящий момент	0.4 Нм (3.5 футов на дюйм)	
Температура окружающей среды	-40°C~+105°C	
Длина снятия изоляции с провода	6-7 мм	
Размеры		
Шаг	5.0 мм (0.197")	
Количество контактов	2P-24P	
Материал		
Корпус	РА66 UL94V-0	
Винты	М2.5, сталь, хром+цинк покрытие	
Клеммы и выводы	луженная латунь	
Прижимная пластина	нержавеющая сталь	



N - количество контактов


Разрез А-А
Размеры в миллиметрах.
МАРКИРОВКА
