

Диод Шоттки (двойной)

**Напряжение 30 вольт
ток 0.2 ампера**

ОСОБЕННОСТИ:

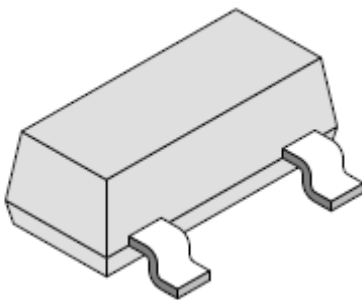
- Низкое прямое падение напряжения
- Небольшой пластиковый SMD корпус
- Ультра высокоскоростное переключение

ПРИМЕНЕНИЕ

- Защита цепей
- Блокировка диодов
- Ограничение напряжения

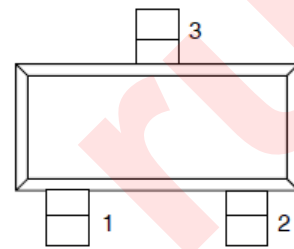
Механические данные

- Корпус: SOT23, пластик
- Вывода: пайка в MIL-STD-202, методика 208
- Полярность: см. таблицу
- Вес: 0,008 грамма примерно



РАСПИНОВКА

Вывод	ОПИСАНИЕ			
	BAT54	BAT54A	BAT54C	BAT54S
1	a	k ₁	a ₁	a ₁
2	n.c.	k ₂	a ₂	k ₂
3	k	a ₁ , a ₂	k ₁ , k ₂	k ₁ , a ₂



Вид с верху

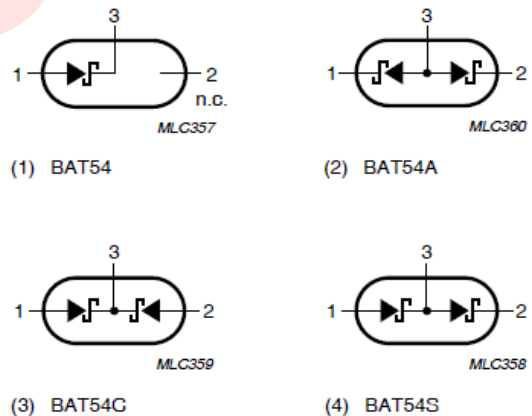
Структура (SOT23) и распиновка

МАРКИРОВКА

ТИП	МАРКIROVОЧНЫЙ КОД ⁽¹⁾
BAT54	L4*
BAT54A	L42 or *V3
BAT54C	L43 or *W1
BAT54S	L44 or *V4

Примечание

- * = p : Сделано в Гонконге.
* = t : Сделано в Малайзии.
* = W : Сделано в Китае.



Конфигурация и обозначение диодов

ПРЕДЕЛЬНЫЕ ХАРАКТЕРИСТИКИ

В соответствии с абсолютной системой (IEC60134).

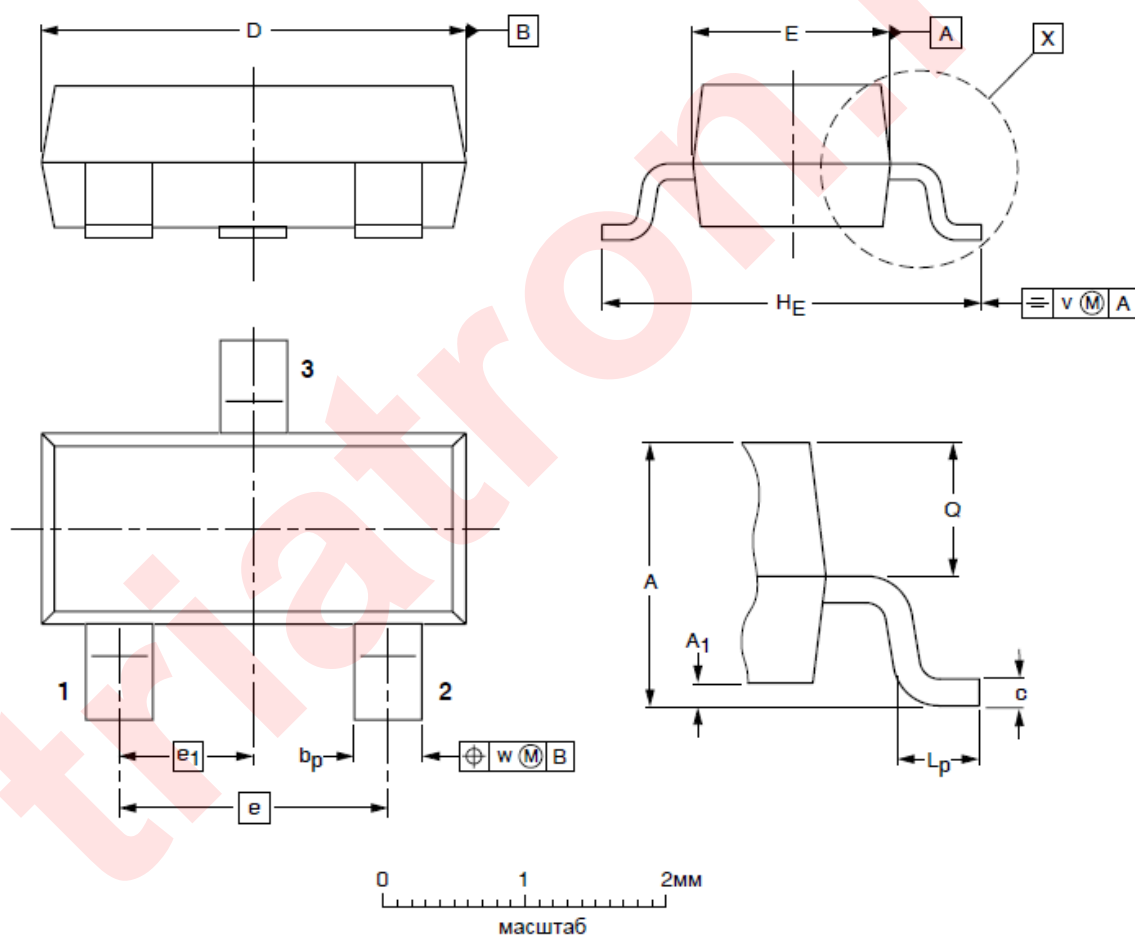
Обозначение	Параметр	Условия	Мин.	Макс.	Единица измерения
На диод					
V _R	Постоянное обратное напряжение		-	30	В
I _F	Максимальный средний прямой выпрямленный ток		-	200	мА
I _{FRM}	Повторяющийся пиковый прямой ток	t _p ≤ 1сек; δ ≤ 0.5	-	300	мА
I _{FSM}	Максимальный прямой ток импульса	t _p < 10мсек	-	600	мА
T _{stg}	Диапазон температур хранения		-65	150	°C
T _j	Диапазон рабочих температур			125	°C
На устройство					
P _{tot}	Общая рассеиваемая мощность	T _{amb} ≤ 25°C		230	мВт

ТЕПЛОВЫЕ ХАРАКТЕРИСТИКИ				
Обозначение	Параметр	Условия	Значение	Единица измерения
Rth j-a	Тепловое сопротивление от перехода к окружающей среде	SOT23 стандартные условия монтажа	500	К/Ват

ХАРАКТЕРИСТИКИ				
Tamb = 25 ° C, если не указано иное				
Обозначение	Параметр	Условия	Максимум	Единица измерения
На диод				
V _F	Максимальное падение напряжения на открытом диоде	I _F =0.1mA I _F =1mA I _F =10mA I _F =30mA I _F =100mA	240 320 400 500 800	мВ
I _R	Максимальный постоянный обратный ток	V _R =25V	2	мкА
T _{RR}	Типичное время обратного восстановления	I _F = 10 мА - I _R = 10 мА; R _L = 100 ом; измеряется при I _R = 1 мА;	5	нсек.
C _D	Типичная емкость перехода, на выводах	f=1МГц; V _R =1В	10	пФ

Пластиковый корпус для поверхностного монтажа, 3 вывода

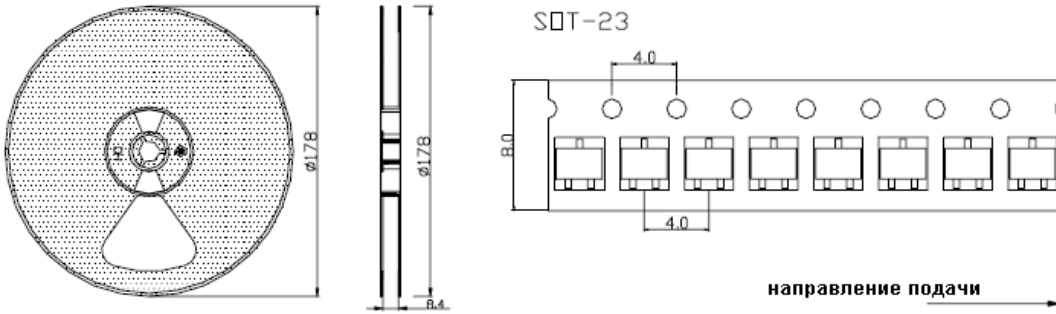
SOT23



Размеры (мм, оригинальный размер)

Ед. измерения	A	A ₁ max.	b _p	c	D	E	e	e ₁	H _E	L _p	Q	v	w
мм	1.1 0.9	0.1	0.48 0.38	0.15 0.09	3.0 2.8	1.4 1.2	1.9	0.95	2.5 2.1	0.45 0.15	0.55 0.45	0.2	0.1

УПАКОВКА Лента & катушка



Размеры в миллиметрах

ГРАФИКИ ХАРАКТЕРИСТИК

