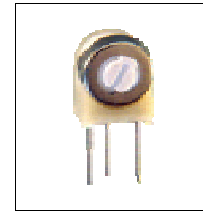
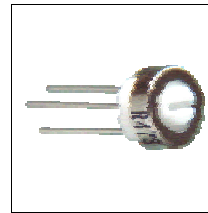


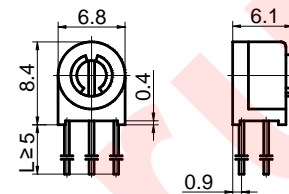
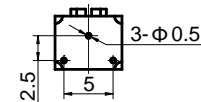
FEATURE

- Ø6.8 мм / круглый
- Металлокерамика / промышленный / герметичный
- 4 типа корпусов (расположение выводов) (H, P, S, X)

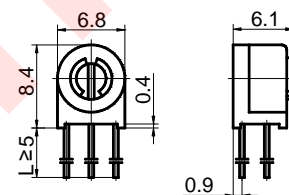
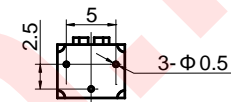


ЭЛЕКТРИЧЕСКИЕ ХАРАКТЕРИСТИКИ	
Диапазон сопротивлений	от 100 ом до 2 Мом (см.таблицу стандартных сопротивлений)
Допуск сопротивлений	± 10% или ±20% стандартно (доступен более жесткий)
Абсолют.мин.сопротивление	1% или 2 ома макс. (что больше)
Изменение конт.сопротивления	3% или 3 ома макс. (что больше)
Регулируемость	Напряжение±0.05% Сопротивление±0.15%
Разрешение	Бесконечность
Сопротивление изоляции	500 В DC 1,000 Мом мин.
Диэлектрическая прочность	101.3 кПа 500 В AC; 8.5 кПа 315 В AC
Изменение угла при регулировке	210° ± 10° номинально

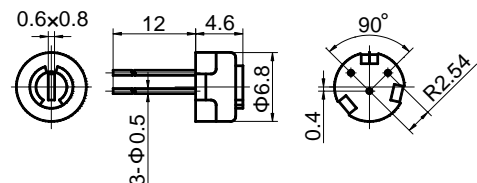
ГАБАРИТНЫЕ РАЗМЕРЫ



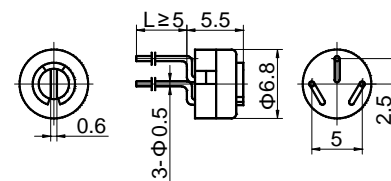
57X



57S



57H



57P

Единица измерения: мм, допуск: ± 0,25, если не указано иное.

ЭКСПЛУАТАЦИОННЫЕ ХАРАКТЕРИСТИКИ	
Номинальная мощность	0.5 Вт (70 °C), 0 Вт (125 °C) (250 В макс.)
Диапазон температур	-55 °C до +125 °C
Температурный коэффициент	± 100ppm/°C
Вибрация (10 до 2,000Гц)	98 м/сек ² (1% Δ TR; 1% Δ VR)
Ударопрочность	390м/сек ² (1% Δ TR; 1% Δ VR)
Нароботка на отказ	1,000 часов 0.5 Вт @ 70 °C (3%ΔTR; 3% или 3 ома, что больше, CRV)
Вращательный ресурс	200 циклов (3%ΔTR; 3% или 3 ома, что больше, CRV)

ФИЗИЧЕСКИЕ ХАРАКТЕРИСТИКИ	
Механический угол	250° ± 10° номинально
Крутящий момент	20 мН · м макс.
Сила остановки	35 мН · м мин.

ТАБЛИЦА СТАНДАРТНЫХ СОПРОТИВЛЕНИЙ			
Сопротивление (ом)	Сопротивление Код	Сопротивление (ом)	Сопротивление Код
10	100	20,000	203
20	200	25,000	253
50	500	50,000	503
100	101	100,000	104
200	201	200,000	204
500	501		
1,000	102	250,000	254
2,000	202	500,000	504
5,000	502	1,000,000	105
10,000	103	2,000,000	205

Доступны другие номиналы ТКС затененных областях ±250ppm/°C

МАРКИРОВКА

