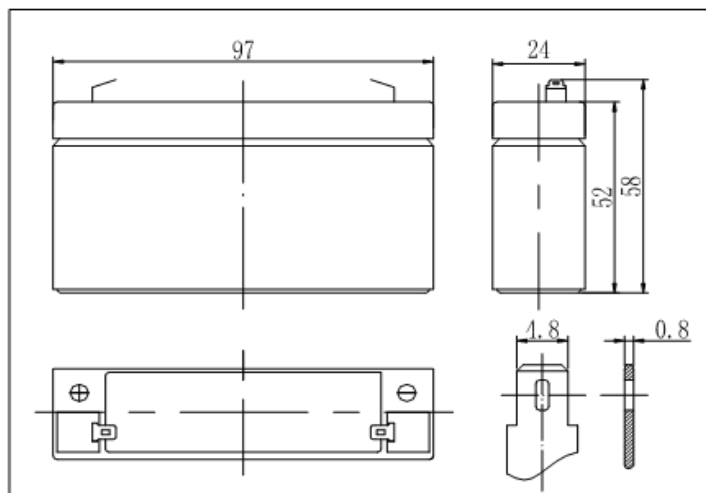


Размеры

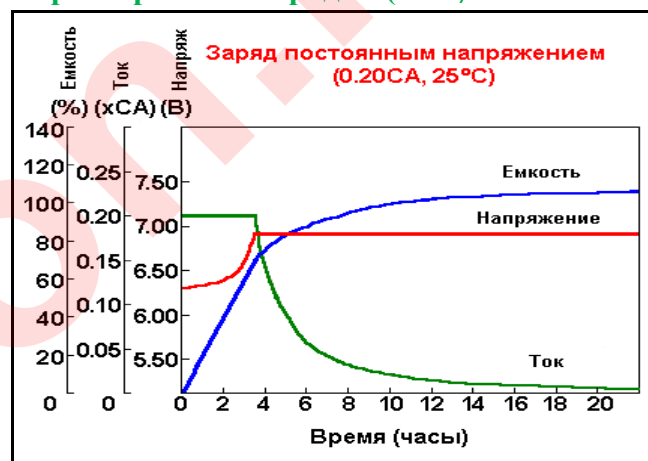


Характеристики

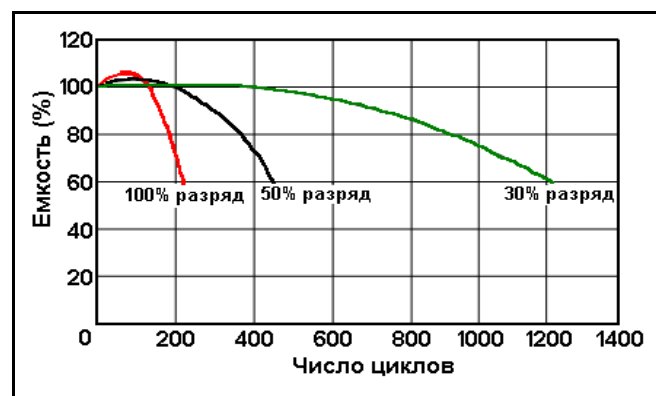
Номинальное напряжение	6 В	
Мощность (20HR, 25°C)	1.2 Ач	
Размеры	Длина	97мм (2.76inch)
	Ширина	24мм (1.85inch)
	Высота	52мм (3.98inch)
	Общая высота	58мм (4.21inch)
Приблизительный вес	0.31кг (1.54lbs)	
Внутреннее сопротивление (Полностью заряжен, 25°C)	Приблизит. 50мОм	
Зависимость мощности от температуры (20HR)	40°C	102%
	25°C	100%
	0°C	85%
	-15°C	65%
Саморазряд (25°C)	3 месяца	Оставшийся объем: 91%
	6 месяцев	Оставшийся объем: 82%
	12 месяцев	Оставшийся объем: 65%
Номинальная рабочая температура	25°C±3°C(77°F±5°F)	
Диапазон рабочих температур	-15°C ~ 50°C (5°F ~ 122°F)	
Буферный режим (25°C)	6.80 — 6.90 В	
Циклический режим (25°C)	7.25 — 7.45 В	
Максимальный ток заряда	0.36А	
Материал клем	Медь	
Максимальный ток разряда	18А(5 сек.)	

- ♦Абсорбент технология матового стекла;
- ♦ABS контейнер.

Характеристика зарядки (25°C)



Срок службы в циклическом режиме(25°C)



Примечание: Срок эксплуатации 5 лет при температуре 20°C.

Разряд постоянным током (А, 25°C)

В/Время	5 мин	10 мин	15 мин	30 мин	60 мин	3 ч	5 ч	10 ч	20 ч
4,8 В	5,00	3,20	2,50	1,45	0,82	0,33	0,22	0,12	0,06
5,1 В	4,75	3,04	2,40	1,39	0,79	0,33	0,22	0,12	0,06
5,4 В	4,47	2,86	2,28	1,32	0,75	0,32	0,21	0,12	0,06

Разряд постоянной мощностью (Вт, 25°C)

В/Время	5 мин	10 мин	15 мин	30 мин	60 мин	3 ч	5 ч	10 ч	20 ч
4,8 В	27,90	18,10	14,30	8,30	4,75	1,96	1,33	0,72	0,38
5,1 В	26,50	17,20	13,70	7,95	4,57	1,96	1,31	0,72	0,38
5,4 В	24,90	16,10	13,00	7,55	4,34	1,90	1,29	0,72	0,37