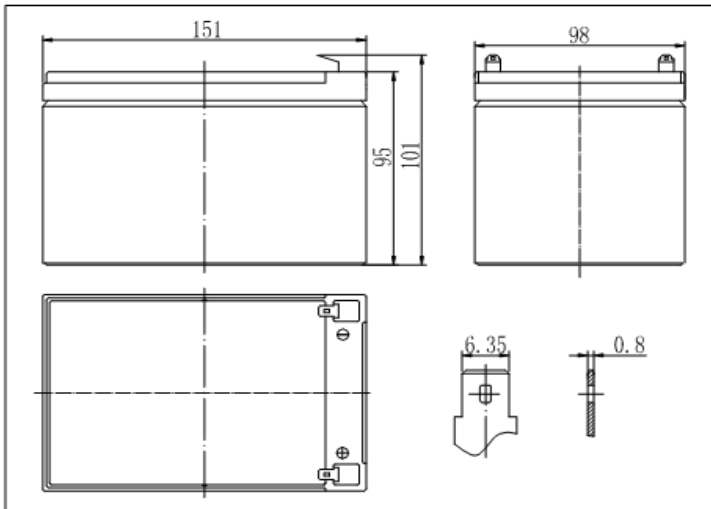


Размеры

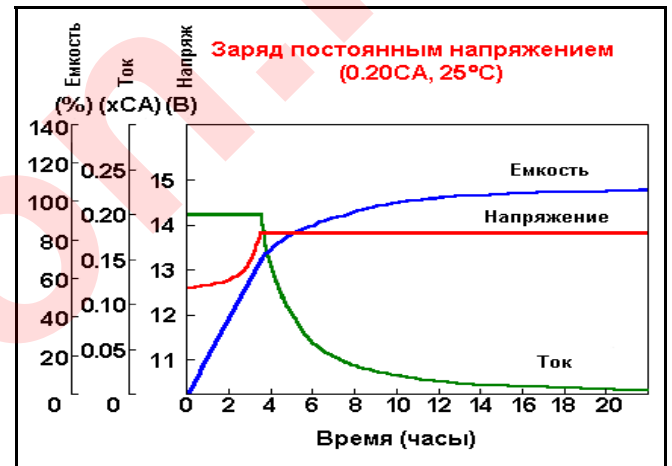


Характеристики

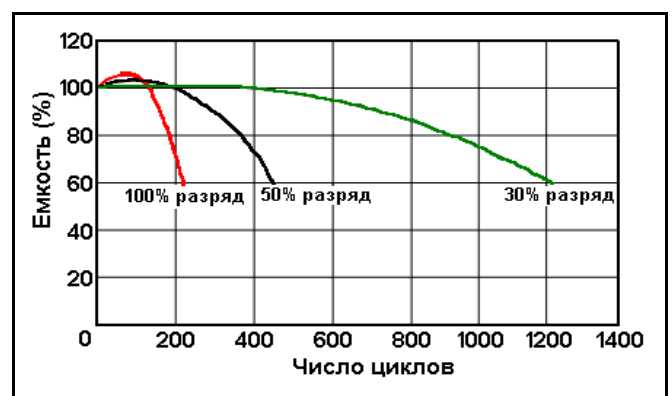
Номинальное напряжение		12 В
Мощность (20HR, 25°C)		12 Ач
Размеры	Длина	151 мм (2.76inch)
	Ширина	98 мм (1.85inch)
	Высота	95 мм (3.98inch)
	Общая высота	100 мм (4.21inch)
Приблизительный вес		3.68 кг (1.54lbs)
Внутреннее сопротивление (Полностью заряжен, 25°C)		Приблизит. 19 мОм
Зависимость мощности от температуры (20HR)	40°C	102%
	25°C	100%
	0°C	85%
	-15°C	65%
Саморазряд (25°C)	3 месяца	Оставшийся объем: 91%
	6 месяцев	Оставшийся объем: 82%
	12 месяцев	Оставшийся объем: 65%
Номинальная рабочая температура		25°C±3°C(77°F±5°F)
Диапазон рабочих температур		-15°C ~ 50°C (5°F ~ 122°F)
Буферный режим (25°C)		13.60 — 13.80 В
Циклический режим (25°C)		14.50 — 14.90 В
Максимальный ток заряда		3.6 А
Материал клем		Медь
Максимальный ток разряда		180 А (5 сек.)

- ♦Абсорбент технология матового стекла;
- ♦ABS контейнер.

Характеристика зарядки (25°C)



Срок службы в циклическом режиме(25°C)



Примечание: Срок эксплуатации 5 лет при температуре 20°C.

Разряд постоянным током (А, 25°C)

В/Время	5 мин	10 мин	15 мин	30 мин	60 мин	3 ч	5 ч	10 ч	20 ч
9,6 В	46,00	31,00	24,50	13,50	7,80	3,17	2,08	1,12	0,60
10,2 В	43,70	29,50	23,50	13,00	7,49	3,12	2,05	1,11	0,59
10,8 В	41,00	27,70	22,30	12,30	7,11	3,06	2,01	1,10	0,59

Разряд постоянной мощностью (Вт, 25°C)

В/Время	5 мин	10 мин	15 мин	30 мин	60 мин	3 ч	5 ч	10 ч	20 ч
9,6 В	513,00	350,00	279,00	155,00	90,30	37,60	25,00	13,40	7,20
10,2 В	488,00	332,00	268,00	149,00	86,70	37,10	24,50	13,30	7,10
10,8 В	458,00	312,00	255,00	141,00	82,40	36,30	24,00	13,30	7,10