

## РАЗЪЕМЫ СЕРИИ KLS1-2.54

### ТЕХНИЧЕСКИЕ ХАРАКТЕРИСТИКИ:

#### Электрические характеристики:

Номинальное напряжение: 250 В.  
 Номинальный ток: 3А.  
 Контактное сопротивление: 20мОм макс. при 100мА DC.  
 Сопротивление изоляции: 1000МОм мин.  
 Диэлектрическая характеристика (выдерживаемое напряжение): 1000В переменного тока в течение 1 минуты.  
 Рабочая температура: от -25°C до +85°C.  
 Толщина печатной платы: 0.8~1.6 мм.

#### Материал:

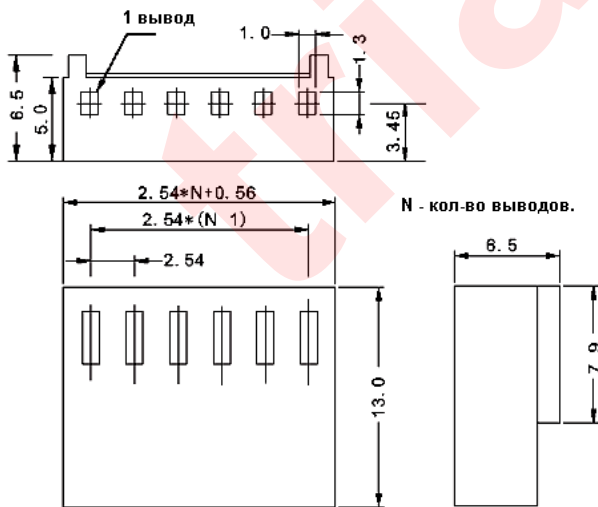
Корпус: нейлон PA-66 UL94V - 2.  
 Контакты: латунь или фосфористая бронза.  
 Покрытие: олово (лужение) 50 микрон или 100 микрон никелированием.  
 Сечение провода: AWG # 30 ~ # 22

#### Маркировка:

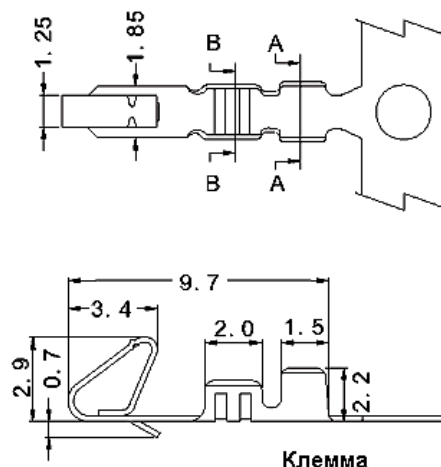
**KLS1-2.54-XX-H**

KLS1-	2.54	- XX	- H
1	2	3	4

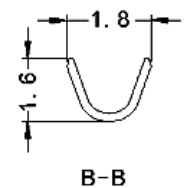
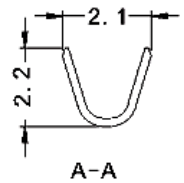
1. Серия разъема.
2. Шаг: 2.54 – 2.54 мм.
3. Количество выводов: от 2 до 20.
4. Тип разъема: Н – розетка (разъем типа «мама»), S – прямой разъем типа «папа», Т – клемма, R – угловой разъем типа «папа», R1 – низкопрофильный угловой разъем типа «папа».



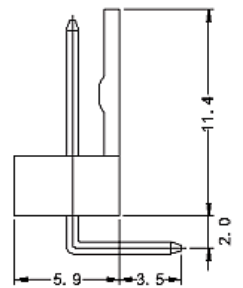
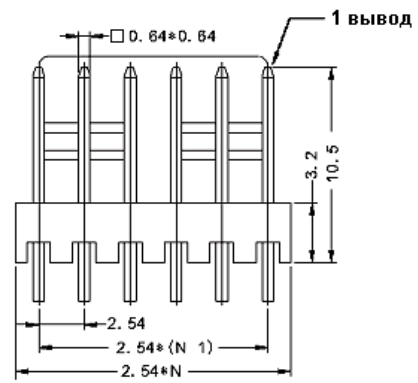
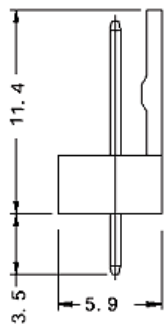
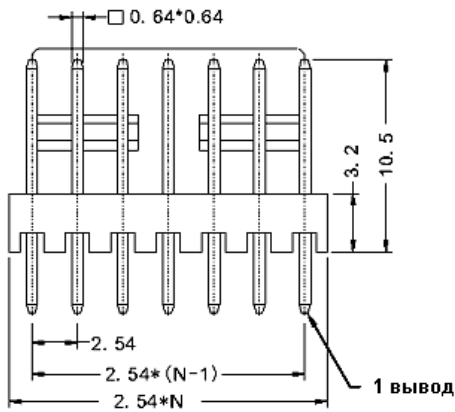
Розетка (разъем типа «мама»)



Клемма

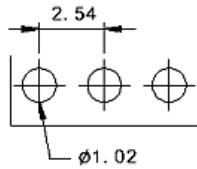


Размеры в миллиметрах.



R Тип

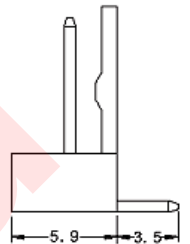
N - кол-во выводов.



Рекомендации по отверстиям в печатной плате

Прямой разъем типа «папа»

Угловой разъем типа «папа»



R1 Тип

Размеры в миллиметрах.

triatron.ru