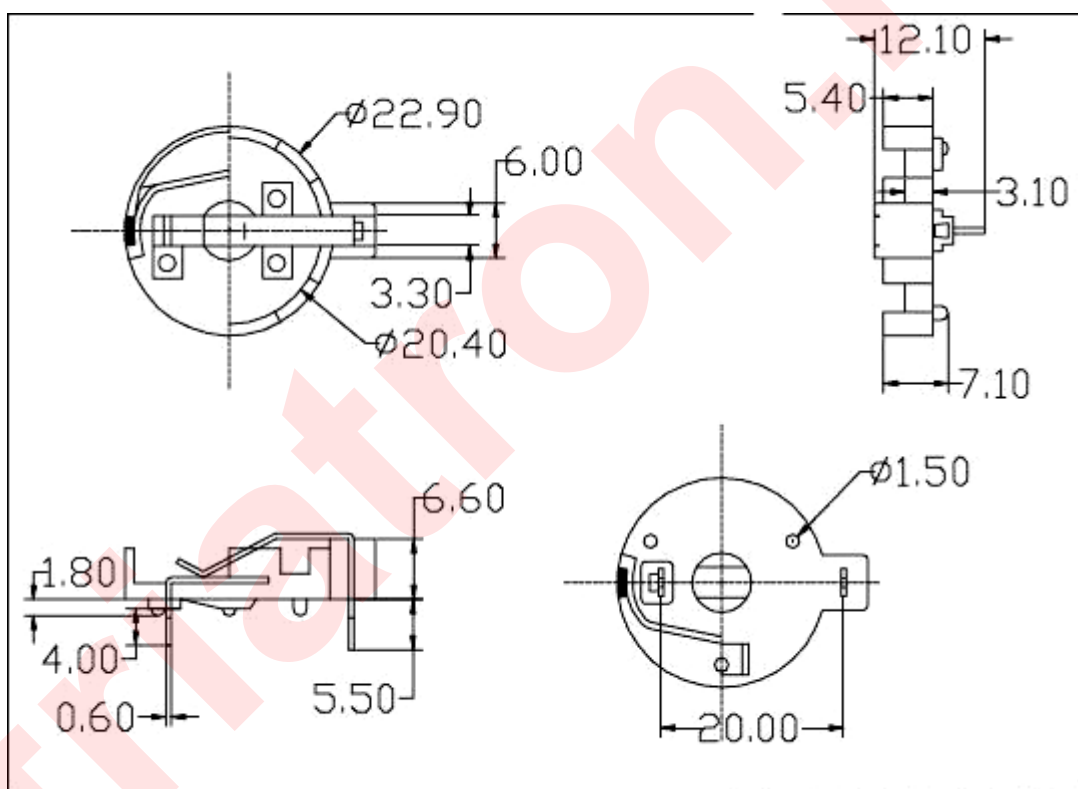


ДЕРЖАТЕЛИ БАТАРЕЕК KLS5-CR2032-03



Подходит для CR2032, CR2025, CR2016 батарей-таблеток.

Материал:

Корпус: пластик PBT со стекловолокном 30% UL94V - 0.

Контакты: Контакты: латунь.

Электрические характеристики:

Сопротивление изоляции: 1000МОм мин.

Контактное сопротивление: 30мОм макс.

Диэлектрическое напряжение: 500В AC.

Рабочая температура: от -55°C до +105°C.