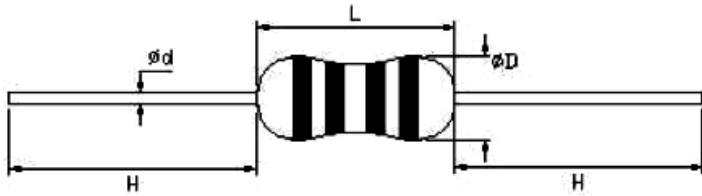




VGA индуктивности с цветной маркировкой



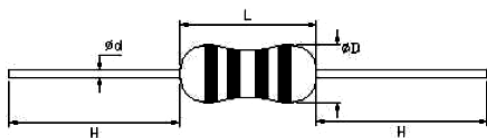
1. Маркировка:

VGA	0307		-	220	K	P	52	E		
Тип продукта	Размеры (мм)			Номинальная индуктивность (мкГн)	Допуск		Упаковка	Расширенная конфигурация	Примечание	
VGA индуктивность с цветной маркировкой	Тип	D макс.	L макс.	Первые две цифры являются значимыми, а третья цифра число нулей. Пример: 101=100мкГн 5R6=5.6мкГн R47=0.47мкГн	J	±5.0%	См. таблицу	См. таблицу	E	Без свинца
	0204	2.3	4.2		K	±10.0%			Blank	Содержит свинец
	0307	2.3	7.0		M	±20.0%				
	0410	2.3	9.5							
0510	2.3	11.0								

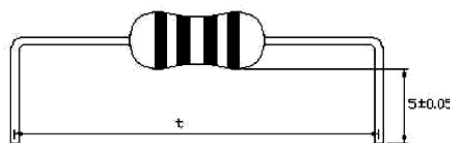
Упаковка			Расширенная конфигурация		
Ленты и катушки	P	Лента	Ленты и катушки	26	Ширина ленты: 26 мм
	T	Катушка		52	Ширина ленты: 52 мм
Россыпь	F	Аксиальные	Формованный вывод	05	Шаг формовки выводов: 5.08 мм
	L	Формованные		07	Шаг формовки выводов: 7.5 мм
	V	Формованный один вывод		10	Шаг формовки выводов: 10.0 мм
	VK	Формованный один вывод с ограничением		12	Шаг формовки выводов: 12.5 мм
				15	Шаг формовки выводов: 15.0 мм
		17	Шаг формовки выводов: 17.5 мм		
		20	Шаг формовки выводов: 20.0 мм		

2. Структура (расширенные размеры):

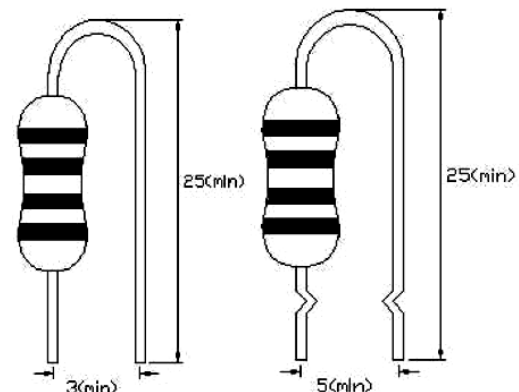
Тип	Размеры (мм)				
	$\Phi D \leq$	$L \leq$	t	Φd	$H \geq$
LGA0204	2.3	4.2	$t = 5.08 \pm 0.6$; $t = 7.50 \pm 0.6$	0.50 ± 0.05	20
LGA0204	2.8	7.0	$t = 10.0 \pm 0.6$; $t = 12.5 \pm 0.6$	0.50 ± 0.05	
LGA0204	4.0	10.5	$t = 12.5 \pm 0.6$; $t = 15.0 \pm 0.6$; $t = 17.5 \pm 0.6$; $t = 20.0 \pm 0.6$	0.60 ± 0.05	
LGA0204	5.0	10.5	$t = 15.0 \pm 0.6$; $t = 17.5 \pm 0.6$; $t = 20.0 \pm 0.6$	0.65 ± 0.05	



Аксиальные выводы



Формованные выводы (L тип)

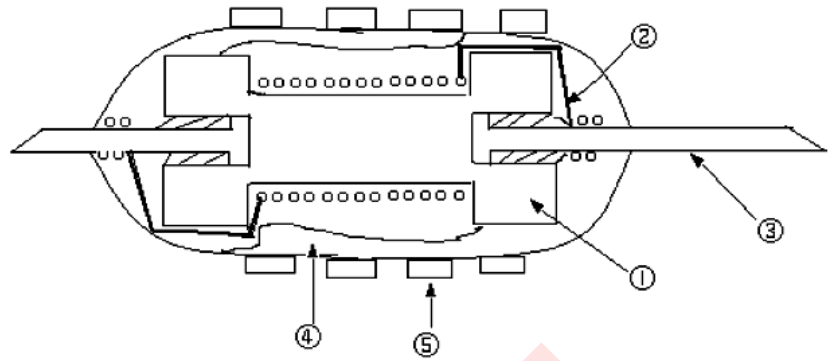


Формованный один вывод (V тип) (VK тип)

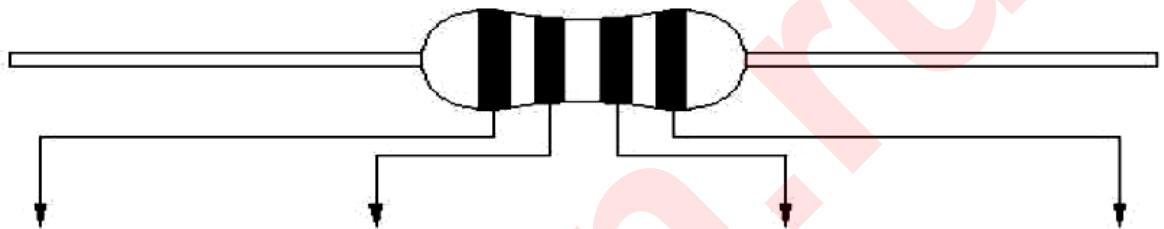


3. Структура:

№	Названия частей	Материал
1	сердечник	феррит
2	провода	эмалированные провода
3	вывод	луженая медная проволока
4	покрытие	эпоксидная смола
5	цветная маркировка	эпоксидные краски для цветовой кодировки



4. Цветовая маркировка:



	Номинальная индуктивность (мкГн)			Допуск
	Первая цветная полоса	Вторая цветная полоса	Третья цветная полоса	Четвертая цветная полоса
	1-й разряд	2-й разряд	3-й разряд	
Черный	0	0	$\times 10^0$ (1)	M : $\pm 20\%$
Коричневый	1	1	$\times 10^1$ (10)	
Красный	2	2	$\times 10^2$ (100)	
Оранжевый	3	3	$\times 10^3$ (1000)	
Желтый	4	4	$\times 10^4$ (10000)	
Зеленый	5	5	$\times 10^5$ (100000)	
Синий	6	6		
Фиолетовый	7	7		
Серый	8	8		
Белый	9	9		
Золотой	/	/	$\times 10^{-1}$ (0.1)	J : $\pm 5\%$
Серебряный	/	/	$\times 10^{-2}$ (0.01)	K : $\pm 10\%$

Если номинальная индуктивность 22мкГн и допуск $\pm 5\%$, соответственно красный + красный + черный + золотой;

Если номинальная индуктивность 1мкГн и допуск $\pm 5\%$, соответственно коричневый + черный + золотой + серебряный;

Если номинальная индуктивность 0.22мкГн и допуск $\pm 20\%$, соответственно красный + красный + серебряный + черный.

ПРИМЕЧАНИЕ: Только первые три цвета отмечены на корпусе LGA0204, в связи с небольшим размером.

**LGA0510 ИНДУКТИВНОСТИ, ЭЛЕКТРИЧЕСКИЕ ХАРАКТЕРИСТИКИ И УСЛОВИЯ ИСПЫТАНИЙ.**

LGA0510	Индуктивность (мкГн)	Допуск	Q (min)	RDC (Ом) макс.	Тестовая частота (МГц)	SRF (МГц) мин.	Номинальный ток I _{DC} (мА) макс.	
LGA0510-471	470	M: ±20%	60	7.70	0.796	1.9	126	
LGA0510-561	560		50	8.50		1.8	120	
LGA0510-681	680		55	9.00		1.5	113	
LGA0510-821	820		45	10.5		1.2	105	
LGA0510-102	1000		45	14.0		1.0	100	
LGA0510-122	1200		40	16.9	0.95	95		
LGA0510-152	1500		40	21.6	0.90	90		
LGA0510-182	1800		40	24.0	0.85	85		
LGA0510-222	2200		K: ±10%	40	34.7	0.252	0.80	80
LGA0510-272	2700			40	40.0		0.75	75
LGA0510-332	3300	40		59.5	0.70		62	
LGA0510-392	3900	J: ±5%		40	66.0		0.65	59
LGA0510-472	4700			40	74.0		0.60	55
LGA0510-562	5600		30	80.0	0.50		40	
LGA0510-682	6800	30	85.0	0.45	35			
LGA0510-822	8200	30	95.0	0.40	30			
LGA0510-103	10000	20	105.0	0.0796	0.35		25	
Испытательное оборудование	HP4285A (HP4286A, HP4287A)			HP4338B			HM9461	HP42841A
Температура окружающей среды	18~25°C							
Относительная влажность окружающего воздуха	45%~75%							

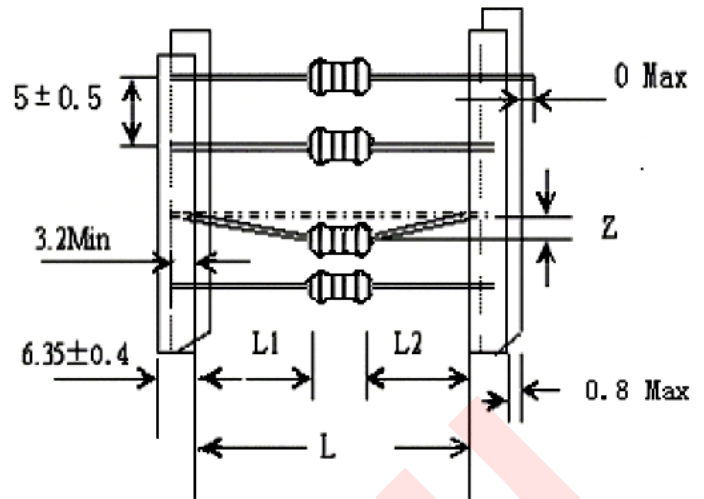
Продукты могут быть настроены в соответствии с требованиями заказчика.



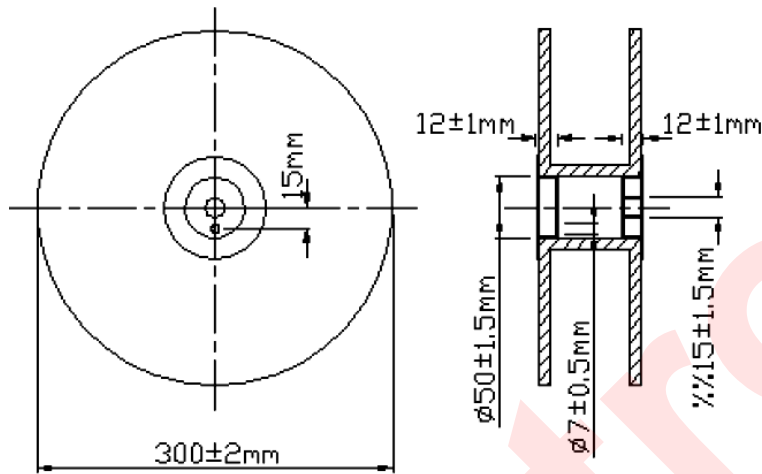
5. УПАКОВКА:

■ Размеры ленты (мм)

Тип ленты	L	Z	L1-L2
Ширина ленты 26 мм	26 ± 1.0	0.8 макс.	1.0 макс.
Ширина ленты 52 мм	$52^{+2.0}_{-1.0}$	1.2 макс.	

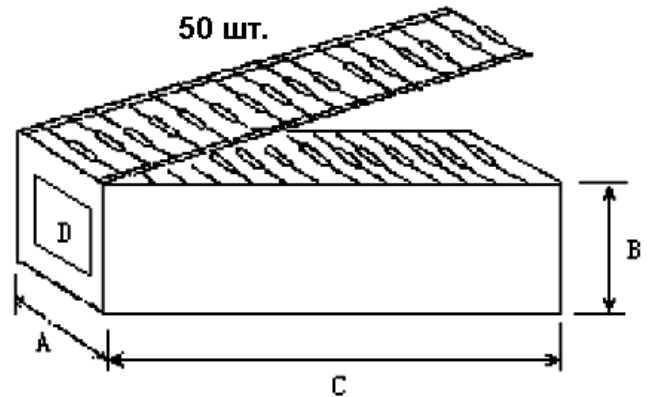


■ Размеры катушки для ленты (мм)



■ Размеры коробки для ленты

Тип ленты	Размеры (±5 мм)		
	A	B	C
52	75	82	260
26	50	82	260



■ Количество в упаковке

Тип упаковки	Лента в коробке	Лента на катушке	Россыпью
Количество	2000	2000	1000

Упаковка согласно требованию клиента.