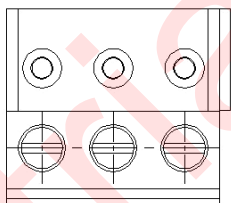
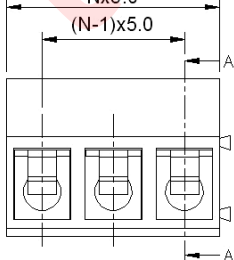
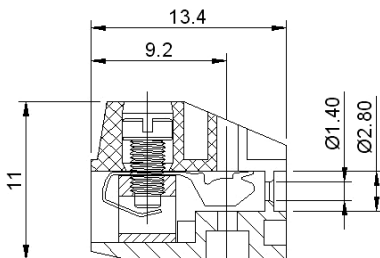
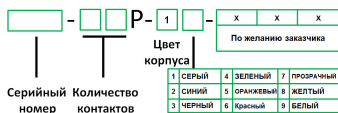




Шаг: 5.00 мм.

**Характеристики:**

<b>Электрические</b>		
Стандарт	UL	IEC
Номинальное напряжение	300 В	250 В
Номинальный ток	16 А	12 А
Сечение проводов	28-16AWG	1.5 мм <sup>2</sup>
Выдерживаемое напряжение	АС 2000 В/ 1 мин.	
<b>Механические</b>		
Момент затяжки	0.4 Нм	
Температура окружающей среды	-30°C~+120°C	
Длина снятия изоляции с провода	5-6 мм	
<b>Размеры</b>		
Шаг	5.00 мм (0.197")	
Количество контактов	2P-24P	
<b>Материал</b>		
Корпус	PBT, UL94V-0	
Винты	M2.5, сталь, хром+цинк покрытие	
Контакты	фосфористая бронза	
Зажимная клеть провода	никелированная латунь	


 N=Кол-во контактов  
 Nx5.0

**МАРКИРОВКА**

**РАЗРЕЗ А-А**

Размеры в миллиметрах.