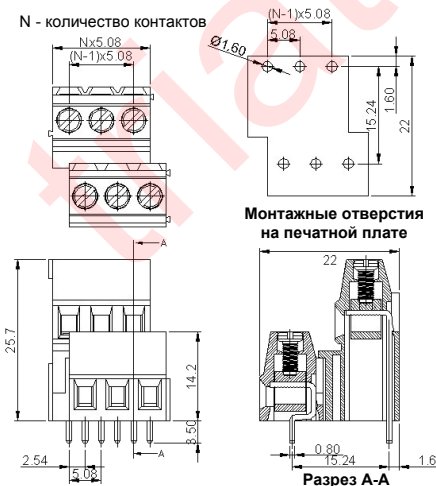

Шаг: 5.0/5.08 мм.
Характеристики:

Электрические		
Стандарт	UL	IEC
Номинальное напряжение	300 В	250 В
Номинальный ток	16 А	18 А
Сечение проводов	24-12AWG	2.5 мм ²
Выдерживаемое напряжение	АС 2000 В/ 1 мин.	
Механические		
Крутящий момент	0.4 Нм (3.5 футов на дюйм)	
Температура окружающей среды	-40°C~+105°C	
Длина снятия изоляции с провода	7 мм	
Размеры		
Шаг	5.0 мм (0.197"), 5.08 мм (0.200")	
Количество контактов	2P-24P	
Материал		
Корпус	РА66 UL94V-0	
Винты	M2.5, сталь, хром+цинк покрытие	
Клеммы и выводы	луженная латунь	
Зажимная клетка провода	никелированная латунь	

N - количество контактов


Монтажные отверстия на печатной плате
МАРКИРОВКА

Размеры в миллиметрах.