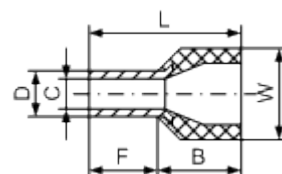


Кабельные наконечники

Наконечники кабельные применяются для целостного соединения проводников.

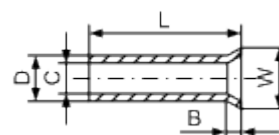
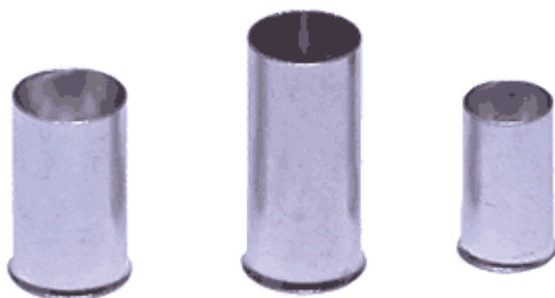
СЕРИЯ HE

- Трубчатые



Наименование	Размеры, мм						Сечение кабеля, AWG	Сечение кабеля, мм ²
	F	L	W	B	D	C		
HE0506	6,0	12,0	2,6	6,0	1,3	1,0	#22	0,5
HE0508	8,0	14,0						
HE0510	10,0	16,0						
HE7506	6,0	12,4	2,8	6,4	1,5	1,2	#20	0,75
HE7508	8,0	14,6						
HE7510	10,0	16,4						
HE7512	12,0	18,4						
HE1006	6,0	12,4	3,0	6,4	1,7	1,4	#18	1,0
HE1008	8,0	14,6						
HE1010	10,0	16,4						
HE1012	12,0	18,4						
HE1508	8,0	14,6	3,5	6,4	2,0	1,7	#16	1,5
HE1510	10,0	16,4						
HE1518	18,0	24,4						
HE2508	8,0	15,2	4,0	7,0	2,6	2,3	#14	2,5
HE2512	12,0	19,0						
HE2518	18,0	25,0						
HE4009	9,0	16,5	4,4	7,5	3,2	2,8	#12	4,0
HE4012	12,0	19,5						
HE4018	18,0	25,5						
HE6012	12,0	20,0	6,3	8,0	3,5	3,5	#10	6,0
HE6018	18,0	26,0						
HE10-12	12,0	21,5	7,6	9,5	4,9	4,5	#7	10,0
HE10-18	18,0	27,5						
HE16-12	12,0	22,2	8,8	10,2	6,2	5,8	#5	16,0
HE16-18	18,0	28,2						
HE25-16	16,0	29,0	11,2	13,0	7,9	7,5	#4	25,0

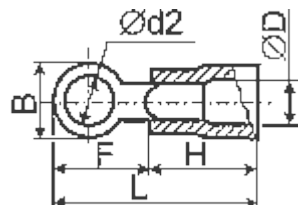
HE25-22	22,0	35,0							
HE35-16	16,0	30,0	12,7	14,0	8,7	8,3	#2	35,0	
HE35-25	25,0	39,0							
HE50-20	20,0	36,0	15,3	16,0	10,9	10,3	#1	50,0	
HE50-25	25,0	41,0							



Наименование	Размеры, мм					Сечение кабеля, AWG	Сечение кабеля, мм ²
	L	D	C	B	W		
HEN35-16	16	8,7	8,3	2,0	10	2	35
HEN35-25	25						
HEN50-20	20	10,9	10,3	2,0	12,4	1	50
HEN50-25	25						

СЕРИИ RV

- Кольцевые



Наименование	Габаритные размеры, мм						Сечение провода, мм ²	Сечение провода, AWG	Максимальный ток, А
	d2	B	L	F	H	D			
RV 1.25-3.2	3.2	5.7	17.8	4.95	10	4.3	0.5...1.5	22-16	19
RV 1.25-3.7L	3.7	8	21.5	7					
RV 1.25-3.7M	3.7	6.6	20.1	6.3					
RV 1.25-3.7S	3.7	5.7	17.8	4.95					
RV 1.25-4L	4.3	8	21.5	7					
RV 1.25-4S	4.3	6.6	20.1	6.3					
RV 1.25-5	5.3	8	21.5	7					
RV 2-3.2	3.2	6.6	17.8	4.3	10	4.9	1.5...2.5	16-14	27
RV 2-3.7L	3.7	8.5	22.5	7.75					

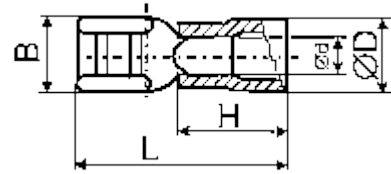
RV 2-3.7M	3.7	6.6	21	7					
RV 2-3.7S	3.7	6.6	17.8	4.3					
RV 2-4L	4.3	8.5	22.5	7.75					
RV 2-4S	4.3	6.6	21	7					
RV 2-5L	5.3	9.5	22.5	7.25					
RV 2-5S	5.3	8.5	22.5	7.75					
RV 2-6	6.5	12	27.6	11					
RV 3.5-4	4.3	8	24.5	7.7	12.5	6.2	2.5...4	14-12	37
RV 3.5-5S	5.3	8	24.5	7.7					
RV 3.5-5L	5.3	12	27.9	7.7					
RV 3.5-6	6.5	12	27.9	7.7					
RV 5.5-12	13	19.2	38.1	16	12.5	6.7	4...6	12-10	48
RV 5.5-3.7	3.7	7.2	21.4	5.9					
RV 5.5-4L	4.3	9.5	25.5	8.3					
RV 5.5-4S	4.3	7.2	21.4	5.9					
RV 5.5-5	5.3	9.5	25.5	8.3					
RV 5.5-6	6.5	12	31.5	13					

СЕРИИ FDFD

- Ножевые

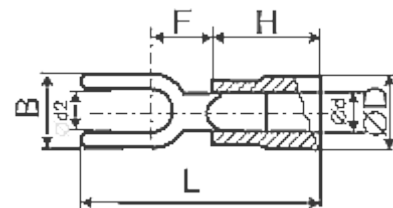


Наименование	Присоединяемый контакт	Размеры, мм					Сечение кабеля, AWG	Сечение кабеля, мм ²	Максимальный ток, А
		W	B	ØD	Ød	L			
FDFD 1.25-187(5)	0,5×4,75	7,6	5,6	3,8	1,7	20,0	22...16	0,5...1,5	10
FDFD 1.25-187(8)	0,8×4,75	7,6	5,6	3,8	1,7	20,0			
FDFD 1.25-250	0,8×6,35	9,4	7,4	3,8	1,7	21,5			
FDFD 2-187(5)	0,5×4,75	7,6	5,6	4,3	2,3	20,0	16...14	1,5...2,5	15
FDFD 2-187(8)	0,8×4,75	7,6	5,6	4,3	2,3	20,0			
FDFD 2-250	0,8×6,35	9,4	7,4	4,3	2,3	21,5			
FDFD 5.5-250	0,8×6,35	9,4	7,4	5,7	3,4	25,5	12...10	4...6	24



Наименование	Присоединяемый контакт	Толщина материала, мм	Размеры, мм					Сечение кабеля, AWG	Сечение кабеля, мм ²	Максимальный ток, А
			B	Ø d	Ø D	L	H			
FDD 1.25-110(5)	0,5×2,8	0,3	3,8	1,7	3,8	19,0	10,0	22...16	0,5...1,5	10
FDD 1.25-110(8)	0,8×2,8	0,3	3,8	1,7	3,8	19,0				
FDD 1.25-187(5)	0,5×4,75	0,35	5,6	1,7	3,8	19,0				
FDD 1.25-187(8)	0,8×4,75	0,35	5,6	1,7	3,8	19,0				
FDD 1.25-250	0,8×6,35	0,4	7,4	1,7	3,8	21,0				
FDD 2-110(5)	0,5×2,8	0,3	3,8	2,3	4,3	19,0				
FDD 2-110(8)	0,8×2,8	0,3	3,8	2,3	4,3	19,0				
FDD 2-187(5)	0,5×4,75	0,35	5,6	2,3	4,3	19,0				
FDD 2-187(8)	0,8×4,75	0,35	5,6	2,3	4,3	19,0				
FDD 2-250	0,8×6,35	0,4	7,4	2,3	4,3	21,0				
FDD 5.5-250	0,8×6,35	0,4	7,4	3,4	5,7	25,0	12,5	4...6	12...10	24

• Рожковые



Наименование	Габаритные размеры, мм						Сечение провода, мм ²	Сечение провода, AWG	Максимальный ток, А
	d2	B	L	F	H	D			

SV 1.25-3.2	3.2	5.7	21.2	6.5	10	4.3	0.5...1.5	22-16	19
SV 1.25-3.7L	3.7	6.4	21.2	6.5					
SV 1.25-3.7S	3.7	5.7	21.2	6.5					
SV 1.25-4L	4.3	8.1	21.2	6.5					
SV 1.25-4M	4.3	7.2	21.2	6.5					
SV 1.25-4S	4.3	6.4	21.2	6.5					
SV 1.25-5L	5.3	9.5	21.2	6.5					
SV 1.25-5S	5.3	8.1	21.2	6.5					
SV 2-3.2	3.2	5.7	21.2	6.5	10	4.9	1.5...2.5	16-14	27
SV 2-3.7L	3.7	6	21.2	6.5					
SV 2-3.7S	3.7	5.7	21.2	6.5					
SV 2-4L	4.3	8.1	21.2	6.5					
SV 2-4M	4.3	7.2	21.2	6.5					
SV 2-4S	4.3	6.4	21.2	6.5					
SV 2-5L	5.3	9.5	21.2	6.5					
SV 2-5S	5.3	8.1	21.2	6.5					
SV 3.5-4	4.3	8	24.8	7.7	12.5	6.2	2.5...4	14-12	37
SV 3.5-5	5.3	8	24.8	7.7					
SV 3.5-6	6.5	12	28	12.1					
SV 5.5-3.7	3.7	8.3	25.2	7.5	12.5	6.7	4...6	12-10	48
SV 5.5-4L	4.3	9	23.9	7.5					
SV 5.5-4S	4.3	8.3	25.2	7.5					
SV 5.5-5	5.3	9	23.9	7.5					
SV 5.5-6L	6.5	12	31.2	12					